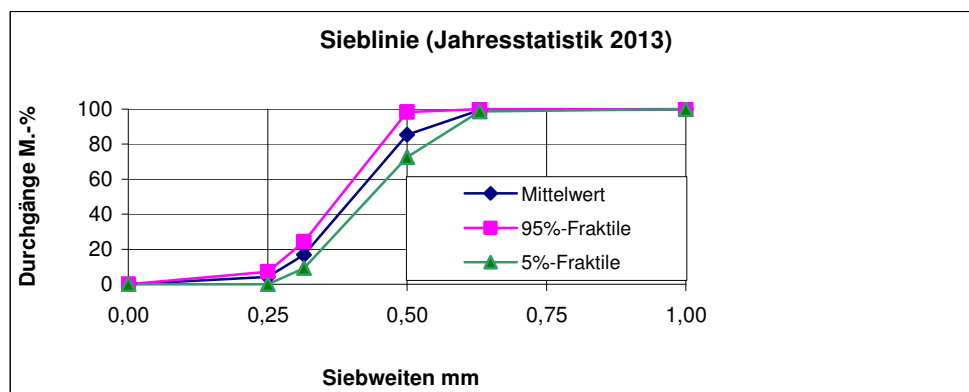


## Produktdatenblatt

<b>Sorte</b>	<b>Liaver 0,25-0,5mmA</b>		Deklaration Siebdurchgang: 100% < 1mm 95% < 0,63mm
<b>Grundsätzliche Eigenschaften</b> Materialart Kornform	Blähglas oval, geschlossen		Leichte Gesteinskörnung gemäß EN 13055-1
<b>Geometrische Eigenschaften</b> Korngruppe Feinanteile (<0,063mm)	0,25-1mm < 1 %		<b>Prüfmethode</b> EN 933-1 EN 933-1
<b>Physikalische Eigenschaften</b> Schüttdichte Kornrohdichte Kornfestigkeit	300 ± 15% 540 ± 15% ≥ 2,9	kg/m <sup>3</sup> kg/m <sup>3</sup> N/mm <sup>2</sup>	EN 1097-3 DIN V 18004 in Anlehnung an EN 13055-1 Anhang A
<b>Chemische Eigenschaften</b> Chloride Säurelösliches Sulfat Gesamtschwefel	< 0,01 < 0,1 < 0,1	M.-% M.-% M.-%	DIN EN 1744-1
<b>Chemische Zusammensetzung</b>  SiO <sub>2</sub> Al <sub>2</sub> O <sub>3</sub> Na <sub>2</sub> O Fe <sub>2</sub> O <sub>3</sub> CaO MgO K <sub>2</sub> O Spurenelemente	71 ± 2 2 ± 0,3 13 ± 1 0,5 ± 0,2 8 ± 2 2 ± 1 1 ± 0,2 < 0,5	M.-% M.-% M.-% M.-% M.-% M.-% M.-% M.-%	DIN 51001
<b>Sonstige Eigenschaften</b> Brandklasse VOC-Klasse (gemäß VOC-Verordnung Frankreich)	A1 A+ (sehr schwache Emission)		DIN 4102-4 ISO 16000; DIN EN 717-1



**Liaver GmbH & Co. KG**  
Gewerbepark „Am Wald“ 17  
D-98693 Ilmenau

Fon +49 (3677) 8629 0  
Fax +49 (3677) 8629 30

Internet: [www.liaver.com](http://www.liaver.com)

E-Mail: [Info@liaver.com](mailto:Info@liaver.com)

Liaver®  
expanded-glass  
technologies

01/2014 St