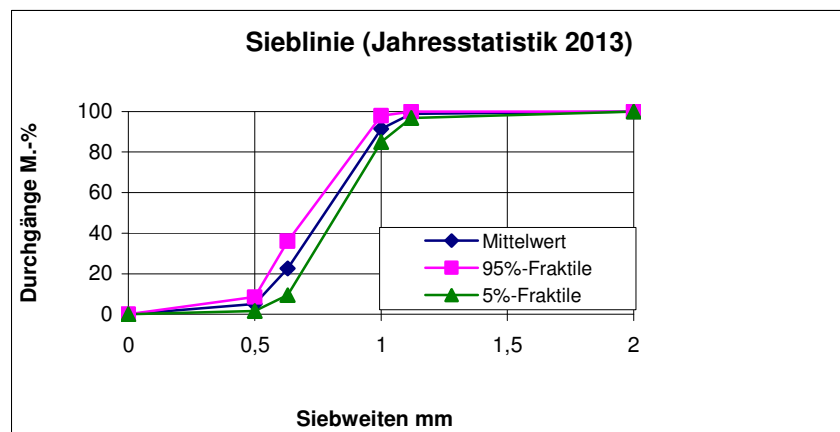


Produktdatenblatt

Korngruppe	Liaver 0,5-1mm		
Grundsätzliche Eigenschaften Materialart Kornform	Blähglas oval, geschlossen		Leichte Gesteinskörnung gemäß EN 13055-1
Geometrische Eigenschaften Korngruppe Feinanteile (<0,063mm)	0,5-1mm < 1 %		Prüfmethode EN 933-1 EN 933-1
Physikalische Eigenschaften Schüttdichte Kornrohddichte Kornfestigkeit	250 ± 15% 450 ± 15% ≥ 2,6	kg/m ³ kg/m ³ N/mm ²	EN 1097-3 DIN V 18004 in Anlehnung an EN 13055-1 Anhang A
Chemische Eigenschaften Chloride Säurelösliches Sulfat Gesamtschwefel	< 0,01 < 0,1 < 0,1	M.-% M.-% M.-%	DIN EN 1744-1
Chemische Zusammensetzung SiO ₂ Al ₂ O ₃ Na ₂ O Fe ₂ O ₃ CaO MgO K ₂ O Spurenelemente	71 ± 2 2 ± 0,3 13 ± 1 0,5 ± 0,2 8 ± 2 2 ± 1 1 ± 0,2 < 0,5	M.-% M.-% M.-% M.-% M.-% M.-% M.-% M.-%	DIN 51001
Sonstige Eigenschaften Brandklasse VOC-Klasse (gemäß VOC-Verordnung Frankreich)	A1 A+ (sehr schwache Emission)		DIN 4102-4 ISO 16000; DIN EN 717-1



Liaver GmbH & Co. KG
Gewerbepark „Am Wald“ 17
D-98693 Ilmenau

Fon +49 (3677) 8629 0
Fax +49 (3677) 8629 30

Internet: www.liaver.com

E-Mail: Info@liaver.com

Liaver®
expanded-glass
technologies

01/2014 St